

**PERÚ: DEMANDA NACIONAL DE COMBUSTIBLES LÍQUIDOS POR DEPARTAMENTO, SETIEMBRE 2011**

(Galones por día)

DEPARTAMENTO	Gas 100LL (*)	Gasolina 98 BA	Gasolina 97	Gasolina 95	Gasolina 90	Gasolina 84	Total Gasolinas	Gasohol 84 Plus	Gasohol 90 Plus	Gasohol 95 Plus	Gasohol 97 Plus	Gasohol 98 Plus	Total Gasohol	Turbo A1 (**)	Diesel B5 (***)	DB5 S-50	Pet Ind Nº 5	Pet Ind Nº 6	Pet Ind Nº 500	IFO	TOTAL
AMAZONAS				54	2,397	7,257	9,707							684	15,446						25,837
ANCASH								8,282	12,741	1,350	538	100	23,011		229,099				26,305		278,414
APURIMAC				33	1,786	4,260	6,079								53,488						59,567
AREQUIPA			283	3,214	43,112	55,114	101,724							5,914	368,123			274	31,722		507,756
AYACUCHO				170	9,099	10,306	19,575								56,871						76,446
CAJAMARCA								19,731	12,221	842			32,794		288,927			4,467			326,187
CUSCO				126	12,120	40,382	52,628							5,950	169,858			1,599	1,372		231,407
HUANCAVELICA					2,272	729	3,001								13,944						16,945
HUANUCO								4,065	7,199				11,264		16,457						27,721
ICA	143	273	467	3,664	25,668	18,173	48,245							1,852	158,396			3,960	29,973		242,569
JUNIN	88							16,821	22,771	295	601	75	40,563		121,979	13,122		1,037			176,789
LA LIBERTAD								25,714	23,390	3,212	117	67	52,499	838	350,119			16,778			420,234
LAMBAYEQUE								42,677	13,690	1,433			57,801	1,511	121,328				3,474		184,113
LIMA	180							72,407	306,148	87,842	49,968	29,733	546,099	657,121	339,399	893,049	1,938	17,306	38,642	150,392	2,644,125
LORETO	85				4,554	62,660	67,214							15,301	59,904			39,667			182,170
MADRE DE DIOS					400	23,541	23,941								170,319						194,259
MOQUEGUA				1,674	2,186	4,747	8,606								42,334			552			51,492
PASCO								3,503	4,193				7,696		41,564	5,693					54,953
PIURA								37,962	33,842	2,174	100		74,077	693	167,186			9,229			251,185
PUNO				1,484	30,128	31,612	31,612								99,362						130,974
SAN MARTIN				101	12,041	27,453	39,595	17	67				83	2,408	45,977			1,187			89,250
TACNA				3,180	5,644	8,901	17,725							581	58,504			2,817			79,627
TUMBES								1,490	1,036	184			2,711		6,001			3,263			11,975
UCAYALI	35			100	36,396	23,096	59,592							5,504	71,616			2,681			139,428
<b>TOTAL</b>	<b>532</b>	<b>273</b>	<b>750</b>	<b>12,316</b>	<b>159,157</b>	<b>316,746</b>	<b>489,243</b>	<b>232,669</b>	<b>437,295</b>	<b>97,333</b>	<b>51,324</b>	<b>29,975</b>	<b>848,596</b>	<b>698,358</b>	<b>3,066,199</b>	<b>911,864</b>	<b>1,938</b>	<b>104,817</b>	<b>131,488</b>	<b>150,392</b>	<b>6,403,426</b>
<b>TOTAL MBPD</b>	<b>0.01</b>	<b>0.01</b>	<b>0.02</b>	<b>0.29</b>	<b>3.79</b>	<b>7.54</b>	<b>11.65</b>	<b>5.54</b>	<b>10.41</b>	<b>2.32</b>	<b>1.22</b>	<b>0.71</b>	<b>20.20</b>	<b>16.63</b>	<b>73.00</b>	<b>21.71</b>	<b>0.05</b>	<b>2.50</b>	<b>3.13</b>	<b>3.58</b>	<b>152.46</b>

Nota : No se incluye demanda del GLP, ni Otros derivados de Hidrocarburos, así mismo la información de GLP se puede encontrar en la página web de OSINERGHIN [www.osinerg.gov.pe](http://www.osinerg.gov.pe) en SCOP DOCS en los Items Demanda de GLP y Demanda de GLP Automotor

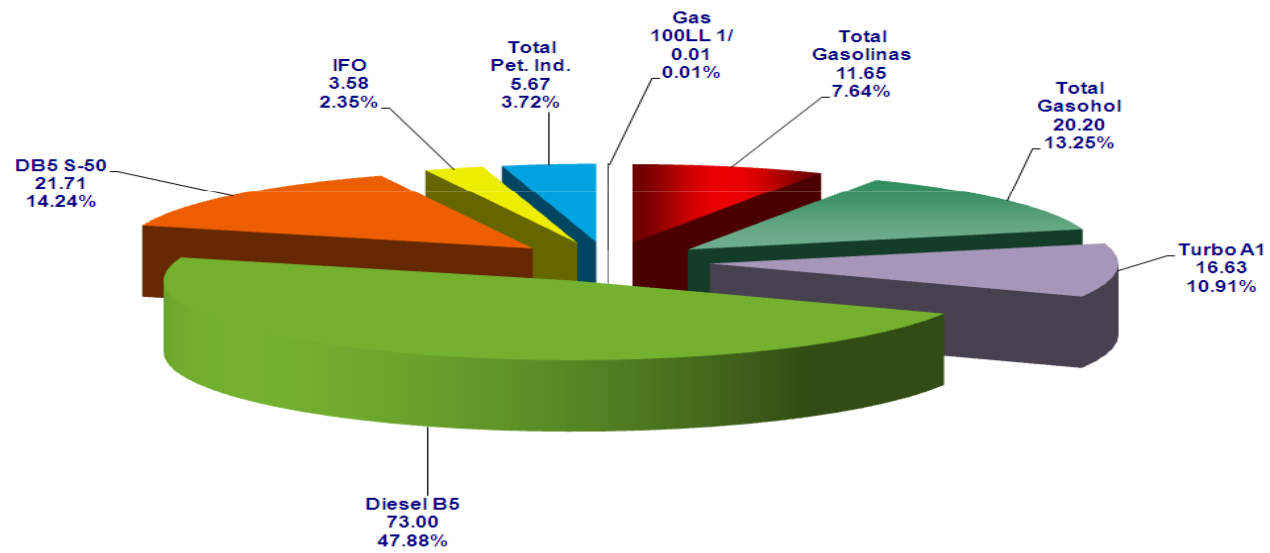
(\*) Las compras de Gasolina 100LL, consideran las realizadas por los consumidores directos y las aeronaves directamente

(\*\*) Las compras de Turbo A1, consideran las realizadas por los consumidores directos y las aerolíneas directamente por ubigeo de las Plantas de Venta y Plantas de Ventas en Aeropuertos.

(\*\*\*) Además de la información comercial de los consumidores directos de Combustibles Líquidos, se incluyen a aquellos consumidores directos de los Otros Productos Derivados de los Hidrocarburos que participan en la demanda de combustibles líquidos.

Fuente: Datos del SCOP - SPIC OSINERGHIN PERÚ:

### DEMANDA DE COMBUSTIBLES LÍQUIDOS (MBPD) TOTAL PAÍS - SEPTIEMBRE 2011



Fuente de Datos: SCOP. SPIC